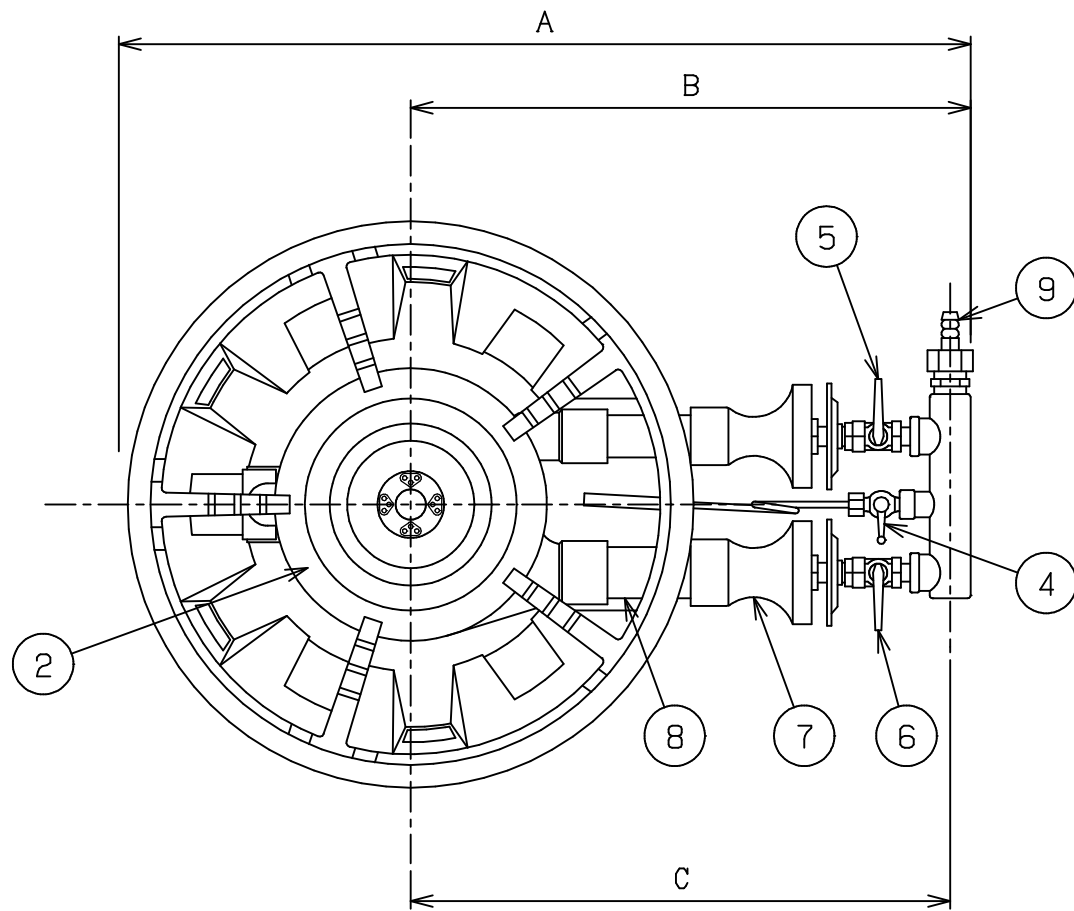


No.	品名NAME	台数QUANTITY	型式MODEL	寸法MEASUR
	ファイヤ-スクリ-ンバ-ナ-		MG - B	



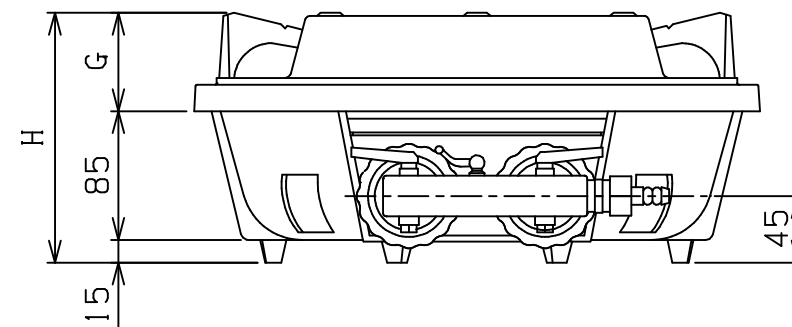
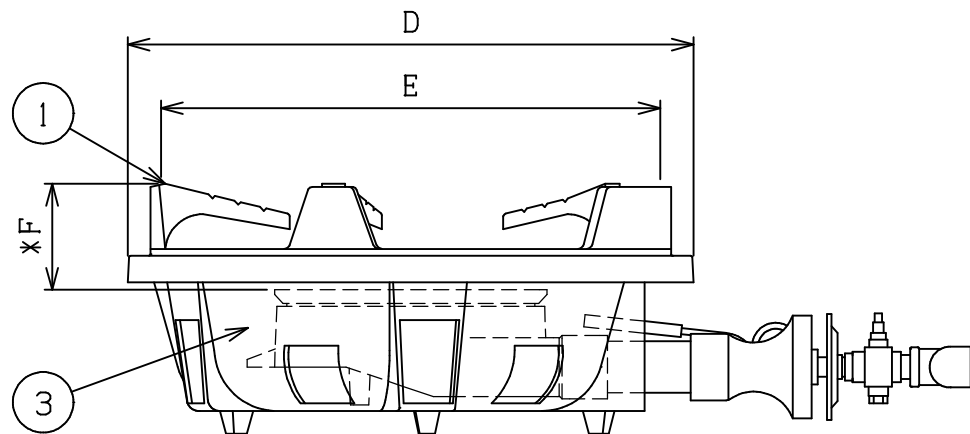
型式	寸法	A	B	C	D	E	F	G	H	製品重量
MG-260B		544	365	351.5	357	315	67	60	160	14.5kg
MG-270B		557	370	356.5	368	330	72	65	165	15.4kg
MG-280B		583	390	376.5	385	350	77	70	170	17.8kg
MG-290B		614	405	391.5	416	380	82	75	175	21.5kg

型式	ガス消費量		ガス接続口	
	都市ガス	LPガス	都市ガス	LPガス
MG-260B	12.2kW (10,500kcal/h)	12.2kW (0.88kg/h)	13mm(ゴム管口) または15A(R1/2)	9.5mm(ゴム管口)
MG-270B	15.7kW (13,500kcal/h)	15.7kW (1.13kg/h)	13mm(ゴム管口) または15A(R1/2)	15A(R1/2)
MG-280B	19.8kW (17,000kcal/h)	19.8kW (1.42kg/h)	15A(R1/2)	15A(R1/2)
MG-290B	23.3kW (20,000kcal/h)	23.3kW (1.67kg/h)	15A(R1/2)	15A(R1/2)

MG-260B: ガス種L3(4A, 4B, 4C)の場合、ガス接続口は15A

MG-270B: ガス種L3(4A, 4B, 4C), 5C, L2(5A, 5AN, 5B)の場合、ガス接続口は15A

型式	バ-ナ-種類			
MG-260B	168	鋳鉄製	網式リングバ-ナ-	炎口網 SUS310S
MG-270B	180	鋳鉄製	網式リングバ-ナ-	炎口網 SUS310S
MG-280B	200	鋳鉄製	網式リングバ-ナ-	炎口網 SUS310S
MG-290B	230	鋳鉄製	網式リングバ-ナ-	炎口網 SUS310S



部番	品名	材質	備考
1	ゴトク	FC	黒塗装
2	バ-ナ-本体	FC	黒塗装
3	金鉢	FC	黒塗装
4	パイロットコック	C3604	クロムメッキ仕上
5	内輪用ガスコック	YBsC	クロムメッキ仕上
6	外輪用ガスコック	YBsC	クロムメッキ仕上
7	管吸器	FC	黒塗装
8	混合管	SGP	ℓ=90 (MG-280Bはℓ=100)
9	ガス接続口		

\*F寸法は、バ-ナ-ヘッドからゴトク上部までの高さ

設置上の注意 熱機器の設置については安全の為、消防法の設置基準に従って設置してください。  
改善の為、仕様及び外観を予告なしに変更することがあります。

<p>業務用総合厨房機器メ-カ-</p> <p>株式会社マルゼン</p> <p>MARUZEN CO.,LTD.</p>	変更事項ALTERATION	縮尺SCALE	日付DATE	図番DRAWING No.	工事名TITLE	備考REMARKS
		1/5	・	01566		
	検図CHECK	設計DESIGN	製図DRAW	営業担当CHARGE	図面名称DRAWING CORD	承認印APPROVED
					ファイヤ-スクリ-ンバ-ナ-	